

Notions de base sur les coûts

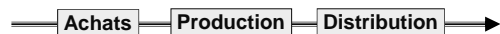
Définition

- Un coût est la valorisation de la consommation d'une ressource
- L'analyse des coûts constitue la base de la plupart des décisions de gestion
- Attention : un coût n'est pas une dépense !

L'objet de coût

- Un objet de coût se définit comme tout élément pour lequel une mesure séparée du coût est jugée utile
- On cumule sur l'objet de coût la valeur de l'ensemble de ses consommations de ressources

Les coûts dans les processus



Coûts d'achat

Coûts de production

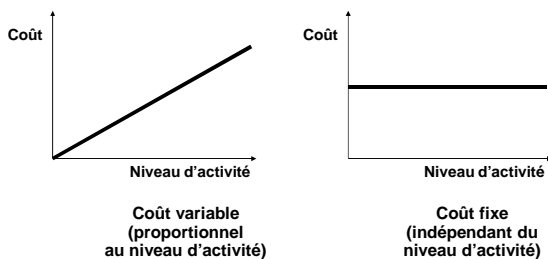
Coûts de distribution

Prix d'achat
Frais de transport
Frais annexes
Frais de la fonction

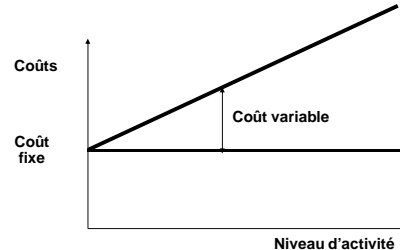
Coûts de main-d'œuvre
Coûts des machines
Coût d'encadrement

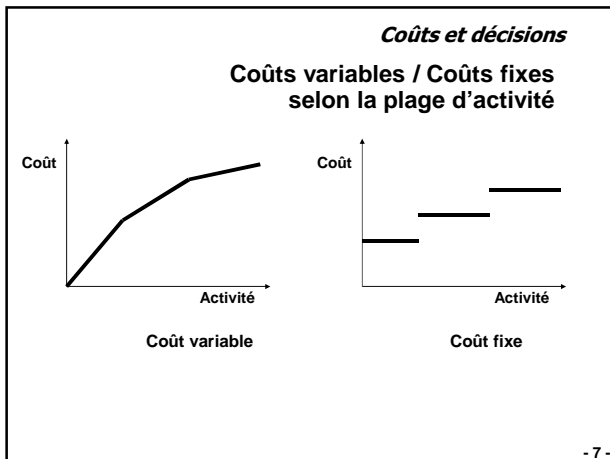
Coûts de transport
Coûts de commercialisation

Coûts variables / Coûts fixes



Coût total





- Coûts et décisions**
- Coûts standards / Coûts réels**
- Un coût standard est un coût prévisionnel ayant valeur d'objectif
 - Un coût réel (ou historique) est un coût calculé *ex-post* à partir des charges réellement encourues
- 8 -

- Coûts et décisions**
- Coûts directs / coûts indirects**
- Le coût direct d'un objet de coût est constitué de l'ensemble des charges pouvant être affectées *sans ambiguïté* à cet objet de coût
 - Un coût indirect (par rapport à un objet de coût) correspond à une ressource consommée par plusieurs objets de coût
 - Dépend de l'étendue de l'objet de coût
 - Dépend de l'effort de mesure
- 9 -

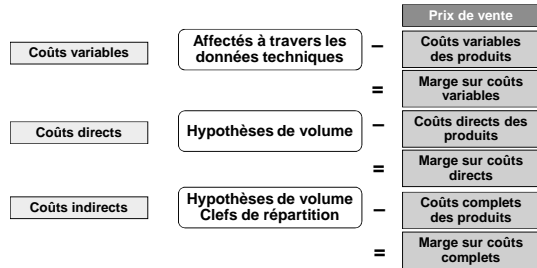
- Coûts et décisions**
- Rattachement des coûts directs à un produit**
- En mono-produit (ou mono-activité), tous les coûts directs (variables et fixes) sont imputés au produit
 - Calcul d'une contribution sur coûts directs
 - Imputation des coûts fixes au produit : dépend du niveau d'activité
 - Coût fixe 'unitarisé' : CF / n
- 10 -

- Coûts et décisions**
- Rattachement des coûts indirects à plusieurs produits**
- En multi-produits (ou multi-activités), il faut imputer les coûts indirects aux produits
 - On utilise des clefs de répartition (toujours arbitraires)
- 11 -

- Coûts et décisions**
- Coûts partiels / Coûts complets**
- **Méthode des coûts partiels :**
 - Une partie des coûts indirects n'est pas imputée aux produits
 - **Méthode du coût complet :**
 - La totalité des coûts indirects est imputée aux produits
- 12 -

Coûts et décisions

Les diverses marges



- 13 -

Coûts et décisions

La contribution et le résultat

- Notations
 - CV : coûts variables
 - Cvu : coût variable unitaire
 - CF : coûts fixes
 - PV : prix de vente
 - CA : chiffre d'affaires
 - Csu : contribution simple unitaire
 - Cs : contribution simple
 - R : résultat
 - n : niveau d'activité

- 14 -

Coûts et décisions

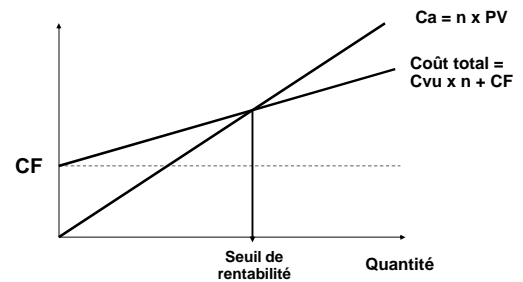
La contribution et le résultat

- $Csu = PV - Cvu$
- $Cs = CA - CV$
- $R = CA - CV - CF$
- $R = n \times Csu - CF$

- 15 -

Coûts et décisions

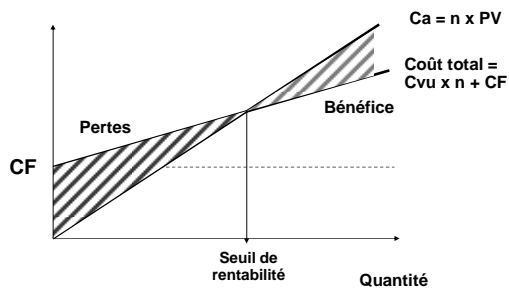
La notion de point mort ou seuil de rentabilité



- 16 -

Coûts et décisions

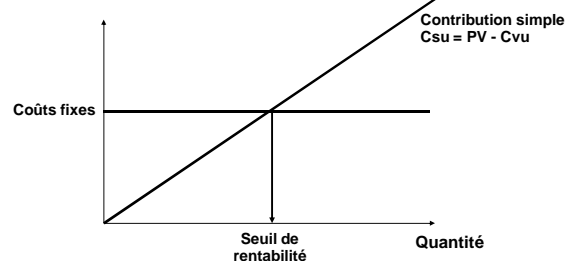
La notion de point mort ou seuil de rentabilité



- 17 -

Coûts et décisions

Autre représentation du point mort



- 18 -

Coûts et décisions
Seuil d'indifférence

